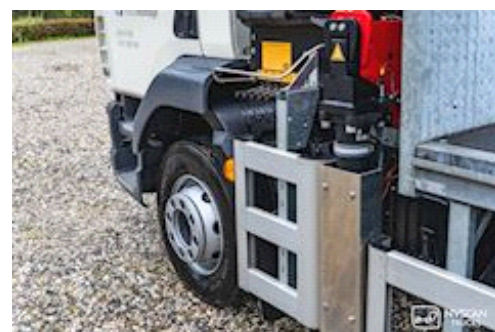


# DAF XB FA 4X2 STILLADSLASTBIL, KRAN + FAST LAD



## Beskrivelse

Endnu en eftertragtet 16 tons DAF LF 260 FA til salg, opbygget med robust stilladsopbygning, som er på vej hjem til vores lager for hurtigt og nemt stilladsarbejde. Her er den økonomiske DAF LF udstyret med en 6-cylindret PX-7 motor, der yder 257 hestekræfter, med brændstoføkonomi og en helt ny 8-trins Powerline automatgearkasse. Derudover kan der nævnes udstyr som halogenforylter med tågelygter og kurvelys. Smarte kørefunktioner som adaptiv fartpilot med kollisionsadvarsel, nødbremsesystem og vognbaneskiftadvarsel, samt et chaufførtræningssystem med mere. I kabinen finder vi udstyr som multifunktionslæderrat, aircondition og komfortable sæder med armlæn med mere. Opbygningen på denne LF består af et fastlad på 7.200 mm længde i galvaniseret stål, sidevanger i forstærket udgave, sidemarkerings- og slingrelygter. Desuden er chassiset forstærket ved kranen og bag bagakslen. Ydermere er den udstyret med en smidig 15,5 tons meter Fassi F175A.1.25 kran med 5 udskud og en rækkevidde på 14,7 m. med Scanreco Maxi radiofjernstyring. Derudover bakkamera, 2 stk. LED-rotorblink på førerhustaget, 4 stk. LED baklygter, blitzblink, 2 stk. åbne strøkkasser, 2 stk. værkstøjskasser, 1 stk. åben kasse i bag og udtræksstænger til ekstra platform. Sidst men ikke mindst leveres den med bekymringsfri Warranty Plus-Vehicle på 2 år uden kilometerbegrænsning. Kontakt venligst salgsafdelingen for yderligere fremvisning. Der tages forbehold for tastefejl. (Arkivfoto - billeder kommer snart)

Basis	
Type	Lastbil
Aksel	4x2
Stand	Ny
Registrering	
Årgang	2025
Fabriksny	✓
Ref. nr.	VK. 30322
Nyscan Trucks A/S	
Centervej 4	
4600 Køge	
Kabinetype	Day Cab
Aircondition	✓

Motor og transmission	
Motor	PX-7
Eurotype	Euro 6
AdBlue	✓
Hk	257
Km	0
Gearkasse	8-Trins Powerline 8AP1000
Overdrive	
Kraftudtag	✓
Tank antal	1
Tank liter	170 l

Dæk	
% tilbage	100% - 100%
Størrelse	285/70R19.5 - 285/70R19.5
Affjedring	
For, parabel	Sælger ✓
Bag, luft	Salgsafdeling ✓ salg@nyscantrucks.dk
Chassis	+45 56 67 19 01
Akselafstand	+45 56 67 19 01 5.350 mm.
Akseltryk, for	6.00 ton
Akseltryk, bag	10.50 ton
Bagaksel, navreduktion	✓

Klima ✓  
Radio ✓  
CD-afspiller ✓

Bremser ✓  
ABS ✓  
Skivebremse ✓

Værktøjskasse ✓  
Vægt  
Lastevne 6.200 kg.  
Totalvægt 16.000 kg.